

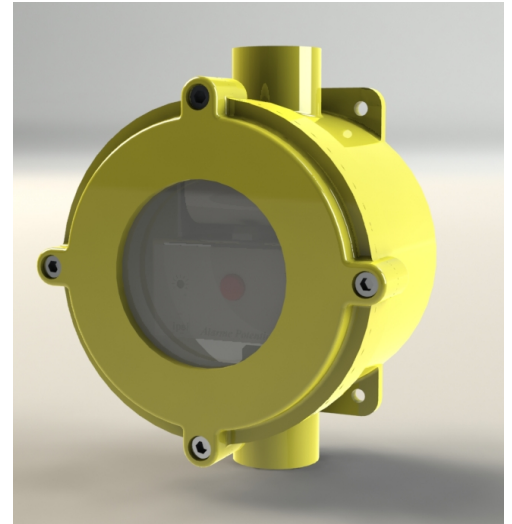
ALARME DE POTENTIEL AP100 ADF

L'alarme de potentiel AP100 anti-déflagrant, est un équipement autonome, qui permet à du personnel sans connaissance particulière en protection cathodique de contrôler visuellement le bon fonctionnement de leur système.

Pour garantir l'observation d'un défaut, un acquittement « sans ouvrir le coffret » doit être réalisé pour revenir dans un état « normal ».

Ce produit est particulièrement conseillé pour la surveillance :

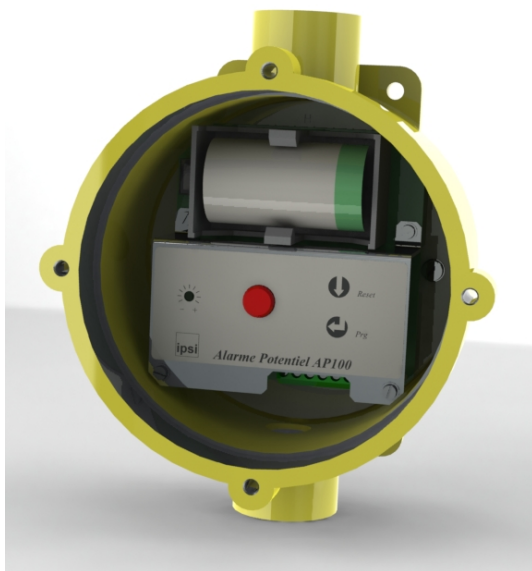
- Des citernes enterrées.
- Des stations services.
- Des zones à risques.
- Des sites concentrés sur un point sans énergie.
- Etc.



L'alarme de potentiel AP100 intègre des nouvelles technologies issues du domaine de la très basse consommation et de l'optique.

Les principales caractéristiques sont :

- Une interface Homme / Machine simplifiée.
- Un réglage extrêmement simplifié.
- Une Autonomie de dix ans en mode normal et d'un an en mode alarme.
- Avec une enveloppe en alliage d'aluminium marine (AS10GY30) Ex II 2 G – Eexd IIC T6 ; indice IP56.



Utilisable dans un environnement ATEX, Zone 1 et 2



Société Internationale de Produits et services Industriels

102 rue J.-B. Charcot
92400 Courbevoie - France
☎ : (33) 01 47 68 75 00
✉ : ipsi@ipsifrance.com

☎ : (33) 01 47 89 99 39
🌐 : www.ipsifrance.com

SPECIFICATIONS TECHNIQUES

ELECTRIQUE

Alimentation	: Pile lithium 3,6V 16,4 Ah D case.
Consommation	: 70 μ A en mode normal.
	: 1,5 mA moyen en mode alarme.
Autonomie	: En mode normal 10ans (Durée de vie de la pile).
	: En mode alarme 1 an minimum (Avec pile neuve).
Protections	: Thermistance sur l'alimentation Zener 3,3V sur l'entrée électrode en amont du filtre.
Entrée électrode (ER/STRUCTURE)	: Pour Cu/So ₄ uniquement, 5V crête maxi, 3.3V moyen maxi, 4 μ A@5V ; erreur mesure \pm 50mV maxi @5V, \pm 25mV maxi @1V.

MECANIQUE

Dimensions	: 166mm x 195mm x 109mm.
Masse	: 2,2 kg.
Matières	: Alliage d'aluminium marine (AS10GY30).
Couleur	: Peinture polyuréthane jaune RAL1003.
Implantation	: Murale, fixation par 4 vis M6.
Indice	: Ex II 2 G – Eexd IIC T6 ; IP56.

ENVIRONNEMENT

Température de travail	: -20° à +40°.
	: Classification de surface T6.
Température de stockage	: -40° à + 85°.
Environnement GAZ	: Zone 1 et Zone 2.

DIVERS

Durée de vie maximale de la pile	: 10 ans.
Cycles marche/arrêt	: 10.000 cycles.
Cycles RESET/Test sur champ magnétique	: 10.000.000 cycles.
Couleur voyant	: Rouge (λ d 626nm).
Flux voyant	: 12000 a 16000 mcd à 6°.
Champ de vision du voyant	: 80° Direct, 140° Indirect.

